

Daimlerstraße 12 - 85551 Kirchheim

Daimlerstraße 12 - 85551 Kirchheim



Schadenanalyse

Bewegungs- und
Konsolfugen abdichten

Schleier- und
Bauteilinjektion

Horizontalsperren

Risse in Beton und
Mauerwerk abdichten
und füllen

**Mauerwerksanierung mit
dem Spiralankersystem**

Fugenabdichtung mit
TPE – Fugenband System

Spezialprodukte

Spiralankersystem

für die

Mauerwerksanierung



Edelstahl Spiralanker:
Mauerwerksanierung mit System

Von uns als Komplettleistung

Telefon:

089/907783-52

Fax:

089/907783-54

E-Mail

info@bse-abdichtung.de

Handelsvertretung Regensburg:

Junkersstraße 18

93055 Regensburg

0941/78383-12

0175/2754075

Telefon:

089/907783-52

Fax:

089/907783-54

E-Mail

info@bse-abdichtung.de

Einbettung von Edelstahl Spiralanker mittels speziellem Ankermörtel in zuvor geöffnete Fugen, Schlitze oder Bohrungen.

Das Edelstahl Spiralankersystem ist ein innovatives Sanierungssystem zur dauerhaften Rissanerung, Verstärkung und Verankerung geschädigter Mauerwerkkonstruktionen.

Die Eigenschaften der Systemkomponenten (Spiralanker, Ankermörtel) sind auf die speziellen Anforderungen und Sanierungsziele im Mauerwerk genau abgestimmt und gewährleisten somit einen dauerhaften Erfolg.

Die Hauptanwendungsgebiete des Edelstahl Spiralankersystems sind:

Die horizontale Verlegung Rissanerung und nachträgliche Mauerwerkbewehrung

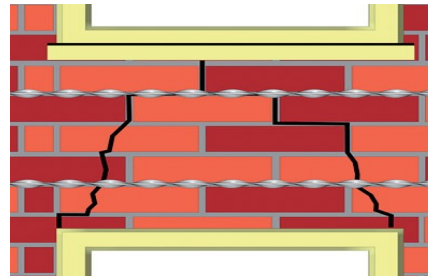
- Rissanerung und Ertüchtigung gerissener Mauerwerkteile
- Verbinden von Mauerwerkteilen
- Abfangen von Gebäudeteilen
- nachträgliche Mauerwerkbewehrung

Die Stabilisierung und Vernadelung

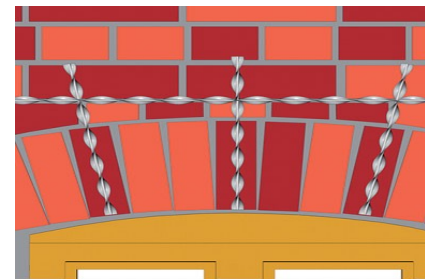
- Rissanerung und Ertüchtigung gerissener Mauerwerkteile
- Sanierung von Mauerbögen

Die Verankerung mehrschaliger Wandkonstruktionen

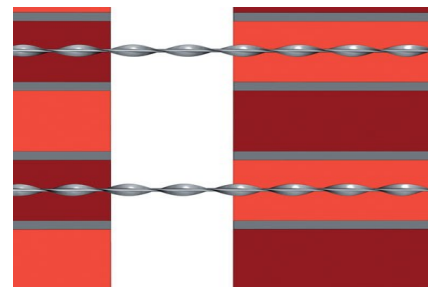
- Verankerung von Vorsatzschalen bei zweischaligem Mauerwerk
- Verankerung von Verblendmauerwerk und vollflächigen Bekleidungen
- Verbindung gerissener oder gebrochener Mauerwerkschalen
- Rückverankerung von Mauerwerk an Holzbalkenkonstruktionen



Horizontale Verlegung



Vernadelung



Verankerung

mehrfach geprüftes System

Wir arbeiten mit

Edelstahl Spiralanker

Aus Rundstahl in einem kombinierten Walz- und Drehverfahren hergestellter Spiralstab aus austenitischem Edelstahl 1.4301 bzw. 1.4401

- sehr hohe Zugfestigkeit bei relativ großer Elastizität
- wirkt wie eine stark gewickelte Feder
- hervorragende Verbundeigenschaften
- gleichmäßige Kraftübertragung ohne Lastkonzentrationen

Durchmesser 6 mm und 8 mm

Spezial Ankermörtel

Mineralischer Vergussmörtel auf Zementbasis

- zweikomponentig
- leicht verarbeitbar, kein Tropfen, pumpfähig
- schwindarm, hervorragende Verbundeigenschaften
- thixotrop
- frostbeständig
- hohe Anfangsfestigkeit, optimierte Festigkeiten



Flexible Rissüberbrückung ohne Lastkonzentrationen und somit dauerhafte Rissverbindung mit hoher Sicherheit.

Geringer Eingriff in die Bausubstanz. Einsatz auch an sensiblen Flächen problemlos möglich.